



Webinar 30-11-2023 kl. 13-14

## Døgnrytmelys og tryghedsskabende kunst

Sonovision og Chromaviso i Plejecenter Bauneparken

Karsten Andersen og Anne Mette Rahbek



## Indhold af webinarret

- Lidt om Sonovision.
- Helende arkitektur og forskning i evidensbaseret kunst.
- Sonovision tryghedsskabende kunst og indretning.
- Gæsteindlæg om døgnrytmelys af Anne Mette Rahbek fra Chromaviso
- Spørgsmål/debat.



## Sonovisions idegrundlag

Sonovision tilbyder tryghedsskabende kunst, bedre akustik og fleksibel rumdeling til pleje- og behandlings- og bomiljøer.

Vi tager udgangspunkt i forskning og beriger med stor faglig indsigt og æstetisk sans.



# Produktegenskaber

## Primært tilbyder vi

- Kunstnerisk udsmykning.
- Reduktion af støj.
- Flexibel rumopdeling.

## Sekundært tilbyder vi

- Interiør med lav brandbelastning.
- Produkter, der tåler vask og desinfektion.
- Produkter med en grøn profil.



# Helende arkitektur

Forskning og Praksis

Helende arkitektur handler om de fysiske rammers betydning for optimering af velvære og reduktion af stress for beboere/patienter, personale og pårørende.

Elementer som lyd, lys, farver, kunst, personligt rum samt udsigt til det grønne er vigtige virkemidler.

Sonovision og Chromaviso er aktive i forskning inden for området.



Læs mere om helende arkitektur her: <https://www.sonovision.dk/viden/helende-arkitektur/>

Læs mere om Sonovision forskning og brugerinddragelse her: <https://www.sonovision.dk/koncept/kompetencer/forskning-brugerinddragelse/>

# Tryghedsskabende kunst som forskningsfelt

Hvilken kunst vælger patienter - hvis de får lov at vælge?

130 patienter fik mulighed for at vælge et billede til deres patientstue.

Patienterne valgte mellem 25 vidt forskellige indrammede billeder til ophængning ved sygesengen.

Op mod halvdelen af patienternes valg faldt på fotografiske afbildninger af kendt natur.

Det suverænt mest valgte billede ses til højre.

Sonovisions og OUH's forskningsprojekt forløb over tre år med et budget på 300.000 kr.

Vi har også siden involveret os meget i forskning inden for vores felt.



Typiske udsagn fra patienter: "Det giver mig ro, og det giver mig gode minder"

## Tryghedsskabende kunst som positiv distraktion

Sonovision har mere end 60 danske landskabsmotiver taget af 25 dygtige landskabsfotografer.

Motiverne skal kunne tiltrække opmærksomhed, vække genkendelse og invitere til en vandring ind i landskabet. Billedlærrederne er 100% refleksfri.

Sonovisions billeder finde i dag på 62 plejehjem, hospitalsafdelinger, bosteder og klinikker.

Vi arbejder meget med brugerinddragelse i udvælgelse af motiver og evalueringer.



Tryghedsskabende kunst på Bauneparken

# Tryghedsskabende kunst som erindringsværktøj

Sonovisions motiver skaber genkendelse og kalder på minder og livsfortælling.

Motiverne bliver benyttet som terapeutisk intervention, hvor samtalen om motivet kan glæde beboeren og give personalet en dybere forståelse af beboeren og dennes perspektiv.

Billederne er forsynet med let synlig titel og fotografens navn.



Foto: Mads Dalegaard fra artikel i [AvisenDanmark](#)



## Lyddæmpende kunst skaber ro

“Jeg har mere ro i hovedet, når jeg går herfra”

Alle Sonovisions billeder og skærmvægge er støjdæmpende.

Støjdæmpningen bidrager både til et bedre bomiljø og til et bedre arbejdsmiljø.

Mindre støj giver færre forstyrrende stimuli for udadreagerende og/eller depressive beboere.



# Mulighed for at skabe rum-i-rum

De fire anvendelsesområder for skærmvægge i plejehjem

1. Skærmvægge kan adskille trafik-, arbejds- og opholdsområder.
2. Skærmvægge kan skabe et fleksibilitet rumlayout, som kan tilpasses skiftende beboernes skiftende behov og udfordringer.
3. Skærmvægge reducerer støj og giver visuel adskillelse.
4. Skærmvægge kan forhindre uønsket vandring.



# Motiv eller ikke-motiv

Understøttelse af høj eller lav arousal



# Interiør med lav brandbelastning

Brandklasse A/B

Langt det meste af Sonovisons akustikbilleder og skærmvægge består af metal og absorbent, som ikke kan brænde.

Lærreder og kanvasstoffer er i brandklasse B.



# Tåler maskinvask og alle former for desinfektion

Akustikbilleder og skærmvægge tåler alle former for desinfektion med Wet Wipes og UV-lys.

Lærreder kan tages af og maskinvaskes op til 90 grader.



Sonovisions akustikbilleder anvendes på sygehuse med behov for daglig desinfektion af overflader.

# Akustikbilleder og skærmvægge med grøn profil

## Produktion

- Aluminiumsrammer produceret på grøn strøm, og med høj andel genanvendt metal.

## Produktlevetid

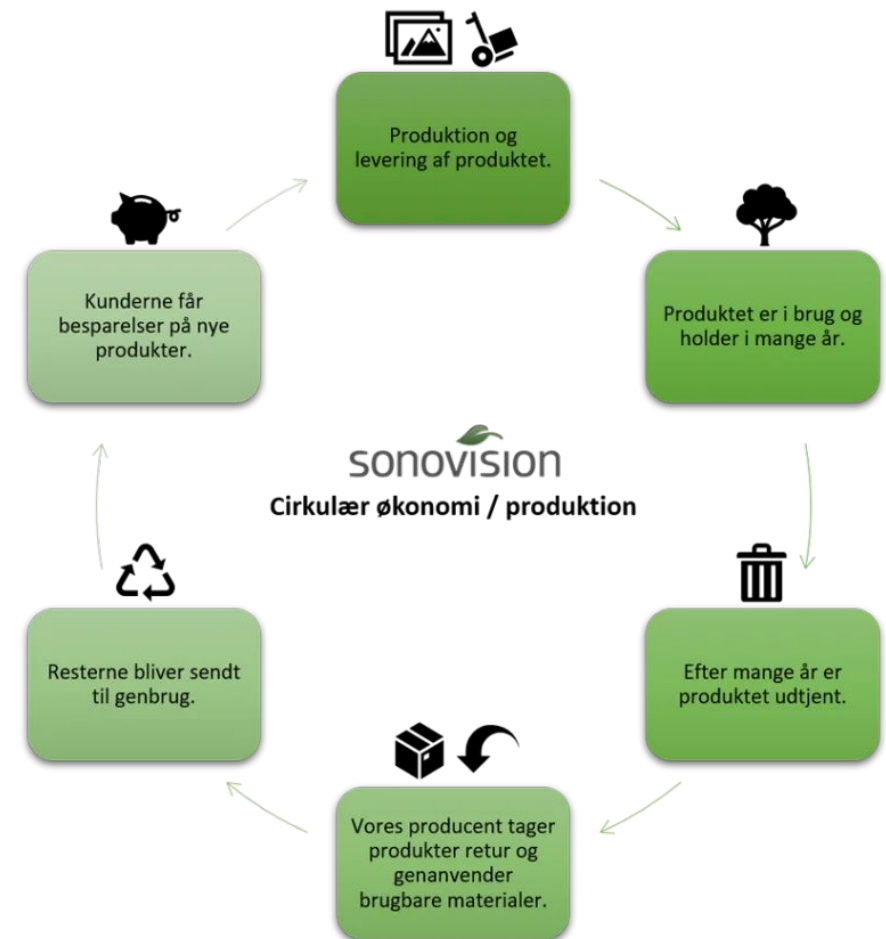
- Lærreder modstandsdygtige over for sollys, rengøring og desinfektion.
- Svejsede hjørnesamlinger.
- Tidløse motiver.

## Genbestilling og supplerung

- Vi opbevarer komplet dokumentation for alle leveringer.
- Løbende tilføjelse af nye landskabsmotiver i sortiment.

## Recycling

- Udtjente produkter tages retur uden beregning.
- Garanti for 100% recycling af udtjente produkter.



**Tak for opmærksomheden!**

Besøg os på [www.sonovision.dk](http://www.sonovision.dk) og [www.chromaviso.com](http://www.chromaviso.com)